



einfach
zeitsparend
sicher
kostengünstig
beständig

ihre alternative
zu aluminium
die fensterwand

Die GEALAN Fensterwand

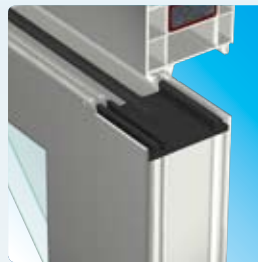
Eine Konstruktion mit IQ

Die Fassadengestaltung von Wohn- und Industrieobjekten mit Stapelfensterelementen ist jetzt nur noch ein Kinderspiel. Dank einer Vielzahl sinnvoller Detaillösungen lassen sich große Treppenhäuser und Eingangsbereiche mit der neuen GEALAN Fensterwand problemlos realisieren. Sie ermöglichen eine

schnelle Ausführung der Arbeiten und sichern gleichzeitig hohe Funktionalität und überzeugende Optik. Denn Fensterwand und Einzelfenster entstehen aus dem gleichen Profilsystem, so dass Farbabweichungen ausgeschlossen sind.

Abdichtung bei Aufdopplungen

Bisher kritische Bereiche bei Profilaufdopplungen wie die Verbreiterung von Blendrahmen im Eckbereich sind jetzt kein Problem mehr. Eine spezielle Dichtung sowie eine zusätzliche Dichtplatte ermöglichen im Stoßbereich der Verbreiterungsprofile eine luft- und schlagregendichte Verbindung. Das Ergebnis kann sich sehen lassen: eine vollständig abgedichtete Blendrahmenverbreiterung, die allen Anforderungen an die Luftdichtheit genügt.



Außenverglasung vor Stützen und Geschossdecken

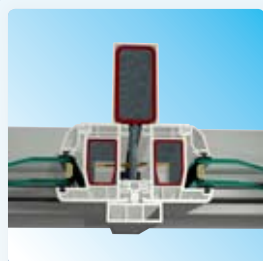
Mit dem Festverglasungssystem ist es möglich, vor Stützen und Geschossdecken positionierte Glaspaneele kopplungsfrei in die Fensterwand zu integrieren. Paneelgläser können so zeitsparend ausgetauscht werden.





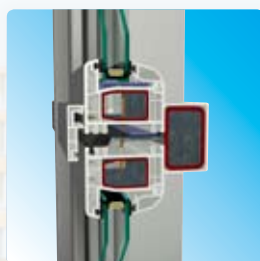
Kopplungsdehnfugen

Ein neu entwickelter Kopplungsfalzklötz sichert bei der Montage den erforderlichen Abstand der Elemente zueinander. Durch seine flexible Auflage wird die benötigte Dehnmöglichkeit der Elemente gewährleistet.



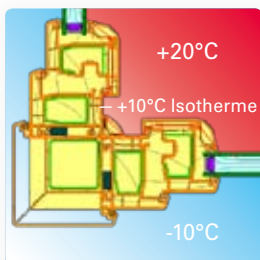
Senkrechte Kopplung

Für den kritischen Bereich der Elementkopplung wurde ein spezielles Kopplungsprofil entwickelt. Es ermöglicht nicht nur die erforderliche Dehnung, sondern nimmt auch die äußere senkrechte Lisene auf.



Waagerechte Kopplung

Eine quer verlaufende Dichtung sorgt in Verbindung mit einer besonderen Dichtfolie für die erforderliche Dichtigkeit im waagerechten Kopplungsbereich. Entstandenes Kondensat kann so sicher und kontrolliert nach außen abgeleitet werden.



Isothermenverlauf bei Ecken

Gebäudeecken stellen hinsichtlich der Entstehung von Wärmebrücken ein prinzipielles Problem dar. Um eine tauwasserfreie Eckkopplung bei Normklima zu erzielen, hat GEALAN ein spezielles Eckprofil entwickelt, das den Einfluss der geometrischen Wärmebrücke vermindert.



Farbliche Vielfalt

Bei der farblichen Gestaltung sind der GEALAN Fensterwand so gut wie keine Grenzen gesetzt. Denn sie ist nicht nur in weiß und verschiedenen Dekorfolien erhältlich, sondern vor allem auch in einer großen Anzahl an acrylcolor-Farben. Speziell in Metallicfarben - wie z. B. „SILBER“ - bieten sich für Planer und Bauherren interessante Möglichkeiten. Zusätzlich verfügen acrylcolor-Profile über herausragende Produkteigenschaften. Sie sind farbecht, kratzfest, witterungsbeständig, pflegeleicht und recycelbar.

Kunststofffenster in Aluoptik

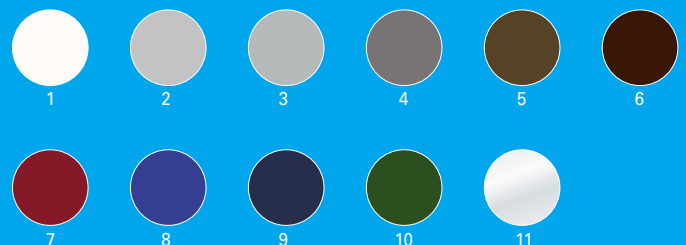
Mit Kunststofffenstern aus metallicfarbenen acrylcolor-Profilen lassen sich Eingangsbereiche kostengünstig in Aluminiumoptik realisieren. Diese Profile sind denen in Aluminium zum Verwechseln ähnlich, was sie ganz wesentlich von folienkaschierten Profilen unterscheidet, die diesen Effekt nicht erzielen können. Damit lassen sich gegenüber Aluminium-Systemen bemerkenswerte Einsparpotenziale abrufen, ohne Verluste an Wertigkeit und Qualität hinnehmen zu müssen. Außerdem verfügen Kunststofffenster über wesentlich bessere Wärmedämmeigenschaften, die den Heizenergieaufwand erheblich verringern. Beide Kriterien sind ein nicht unerheblicher Faktor in der Kosten-Nutzen-Rechnung.



acrylcolor-Standardfarben

1 cremeweiß / RAL 9001	5 sepia Braun / RAL 8014	8 ultramarinblau / RAL 5002
2 achatgrau / RAL 7038	6 schwarzbraun 02 / ähnlich RAL 8022	9 stahlblau / RAL 5011
3 fenstergrau / RAL 7040	7 braunrot / RAL 3011	10 moosgrün / RAL 6005
4 schiefergrau / RAL 7015		11 silber

Dekore, Unifarbfolien und weitere acrylcolor-Farben auf Wunsch.



Ihr GEALAN-Partner berät Sie gerne:

Mehr Informationen unter: www.gealan.de